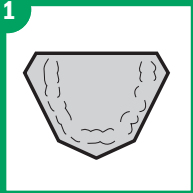
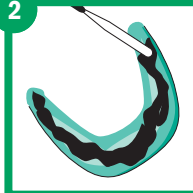



Bosworth TruRepair® mode d'emploi

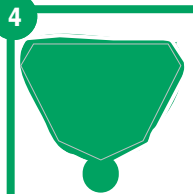
TruRepair est un matériau de réparation acrylique à prise rapide, destiné à réparer les prothèses fracturées, à remplacer les dents cassées ou délogées de la prothèse, ou à répondre à toute autre urgence liée aux pratiques des cabinets ou des laboratoires. Un globe sphérique de poudre, présentant une pigmentation spéciale interne, s'amalgamera avec les matériaux de base de la prothèse afin de produire un mélange de couleur assortie et stable. Le système de liquide et de poudre autopolymérisable TruRepair permet une fixation réticulée très résistante. La poudre est disponible en rose, veiné et transparent.

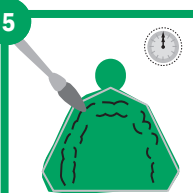
- 

Examiner la prothèse : Biseauter le bord de la zone de fracture et fraiser jusqu'à atteindre l'acrylique non abîmé, où doit être effectuée la réparation.
- 

Utiliser de l'alginate ou du matériau PVS comme matrice de réparation. Placer la prothèse dans la matrice. Laisser reposer.
- 

Effectuer le mélange TruRepair.

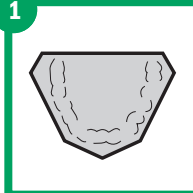
RATIO
2 à 3 volumes de poudre pour 1 volume de liquide.
- 

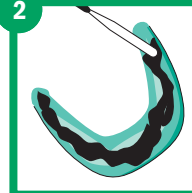
Appliquer TruRepair sur la fracture ou l'ébréchure de la prothèse; mettre plus de produit que nécessaire afin d'avoir suffisamment de place pour fraiser le matériau et obtenir un ajustement naturel de la prothèse. Faire vibrer si nécessaire.
- 

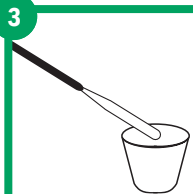
Polymériser sur la paillasse pendant 10 à 15 minutes et retirer de la matrice. Effectuer les finitions en utilisant la pâte indicatrice Bosworth Hi-Spot pour un ajustement parfait, et fraiser pour polir.

Bosworth TruRepair® Instructions for Use

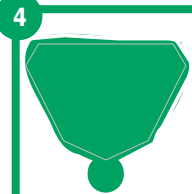
TruRepair is a fast-bonding acrylic repair material for repairing fractured dentures, replacing broken or dislodged denture teeth, and any additional office or lab emergency. A special internally-pigmented spherical globe of powder will blend with denture base materials to produce a color-stable match. TruRepair's self-curing liquid and powder system produces a cross-linked, high-strength bond. Powder is available in pink, vein, and clear.


- 

Examine the denture: Bevel the edge of the fracture area and bur down to fresh acrylic where the repair is to be made.
- 

Use alginate or PVS material as a repair matrix. Place denture in matrix. Allow to set.
- 

Mix TruRepair.

RATIO
2-3 parts to 1 part liquid by volume.
- 

Apply TruRepair to denture fracture or chip, over fill allowing for room to bur down to a naturally fitting denture. Vibrate if needed.
- 

Bench cure 10-15 minutes and remove from matrix. Finish by using **Bosworth Hi-Spot Indicator Paste** for a perfect fit and bur to polish.

Bosworth Company

Material de reparación acrílico de adhesión rápida
Material de reparo acrílico de adhesão rápida
Materiale acrilico per riparazioni a presa rapida
Schnell abbindendes Acryl-Reparaturmaterial
Matériau de réparation acrylique à prise rapide

Fast Bonding Acrylic Repair Material

Bosworth TruRepair®

BESTELLINFORMATIONEN

092160 Standardsatz (Pulverfarbton angeben)
2 – 85 g (3 oz) Pulver
118 mL (4 oz) Flüssigkeit

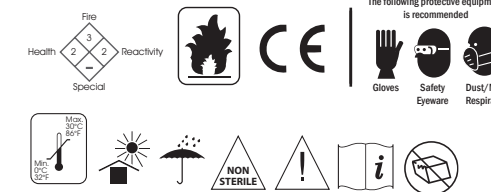
092161 85 g (3 oz), Pulver, rosa
092162 85 g (3 oz), Pulver, marmoriert
092163 85 g (3 oz), Pulver, transparent
092164 118 mL (4 oz), nur Flüssigkeit

Bosworth Company

Please forward health & safety questions to:
Veuillez nous faire parvenir vos questions en matière de santé de sécurité à:
Fragen zur Gesundheit und Sicherheit richten Sie bitte an:
Inviare domande relative alla sicurezza alla salute a:
Para quaisquer questões de saúde e segurança contactar:
Por favor dirija preguntas salud y seguridad a:

The Harry J. Bosworth Company
7227 North Hamlin Avenue
Skokie, IL 60076-3999 USA
OR
F. Moore
Unit 3 Haldene Way
Seaham Grange Ind Estate
Seaham Co Durham
SR7 0PU

www.bosworth.com • hjbinfo@bosworth.com



ORDERING INFORMATION

RENSEIGNEMENTS SUR LES COMMANDES / BESTELLINFORMATIONEN / INFORMAZIONI PER LE ORDINAZIONI / INFORMAÇÕES PARA PEDIDOS / INFORMACIÓN DE PEDIDOS

092160 Standard Kit (Specify Powder Shade)

 2 - 3 oz. (85g) Powder
 4 oz. (118ml) Liquid

092160 Kit standard (précisez la couleur de la poudre)
2 bouteilles de 85 g (3 oz) de poudre
118 mL (4 oz) de liquide

092160 Standardsatz (Pulverfarbton angeben)
2 – 85 g (3 oz) Pulver
118 mL (4 oz) Flüssigkeit

092160 Kit standard (specificare il colore della polvere)
2 barattoli da 85 g (3 oz) Polvere
118 mL (4 oz) Liquido

092160 Kit padrão (especificar a tonalidade do pó)
2 frascos de 85 g (3 oz.) de pó
118 ml (4 oz.) de líquido

092160 Kit estándar (especificar el tono del polvo)
2 – 85 g (3 oz), polvo
118 mL (4 oz), líquido

092161 3 oz (85 g) Powder Only, Pink
092162 3 oz (85 g) Powder Only, Vein
092163 3 oz (85 g) Powder Only, Clear
092164 4 oz (118 ml) Liquid Only

BULK PACKAGING AVAILABLE INCLUDING
5 LB POWDER AND 1 QT LIQUID KIT.

092161 85 g (3 oz) de poudre uniquement, rose
092162 85 g (3 oz) de poudre uniquement, veiné
092163 85 g (3 oz) de poudre uniquement, transparent
092164 118 mL (4 oz) de liquide uniquement

CONDITIONNEMENT EN VRAC DISPONIBLE : COMPREND UN KIT
CONTENANT 2,27 kg (5 lb) DE POUDRE ET 946 mL (1 PTE) DE LIQUIDE.

092161 85 g (3 oz), Pulver, rosa
092162 85 g (3 oz), Pulver, marmoriert
092163 85 g (3 oz), Pulver, transparent
092164 118 mL (4 oz), nur Flüssigkeit

VORRATSPACKUNG MIT 2,27 kg (5 lb) PULVER UND 946 mL (1 qt) FLÜSSIGKEIT IM SATZ.

092161 85 g (3 oz) Solo polvere, rosa
092162 85 g (3 oz) Solo polvere, venata
092163 85 g (3 oz) Solo polvere, trasparente
092164 118 mL (4 oz) Solo liquido

È DISPONIBILE UNA CONFEZIONE SFUSA CHE INCLUDE UN KIT
CON 2,27 kg (5 lb) DI POLVERE E 946 mL (1 qt) DI LIQUIDO.

092161 85 g (3 oz.) apenas pó, rosa
092162 85 g (3 oz.) apenas pó, veia
092163 85 g (3 oz.) apenas pó, transparente
092164 118 ml (4 oz.) apenas líquido

EMBALAGEM A GRANEL DISPONÍVEL INCLUINDO KIT DE 2,27 kg
(5 lb) DE PÓ E 946 mL (1 QT) DE LÍQUIDO.

092161 85 g (3 oz), solamente polvo, rosa
092162 85 g (3 oz), solamente polvo, veteadado
092163 85 g (3 oz), solamente polvo, transparente
092164 118 mL (4 oz), solamente líquido

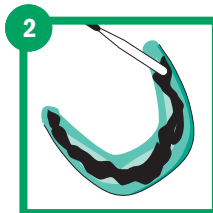
ESTÁ DISPONIBLE EN ENVASE A GRANEL, CON UN KIT DE 2,27 kg
(5 lb) DE POLVO Y 946 mL (1 cuarto de galón EE. UU.) DE LÍQUIDO.

Bosworth TruRepair® Gebrauchsanleitung

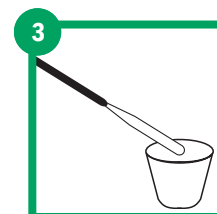
TruRepair ist ein schnell abbindendes Acryl-Reparaturmaterial für die Reparatur von gebrochenen Zahnprothesen, das Ersetzen von gebrochenen oder verschobenen Prothesenzähnen sowie für andere Notfallanwendungen im Büro oder im Labor. Eine Pulverkugel mit spezieller interner Pigmentierung passt sich farblich an das Prothesen-Grundmaterial an, um eine farbstabile Kombination zu bilden. Das selbstaushärtende System aus Pulver und Flüssigkeit von TruRepair ergibt eine vernetzte Bindung von hoher Stärke. Das Pulver ist in rosa, marmoriert und transparent erhältlich.



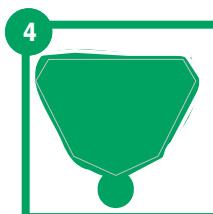
1 Prothese prüfen: Die Bruchkante anfasen und bis zum Acryl, wo die Reparatur erfolgen soll, herunterschleifen.



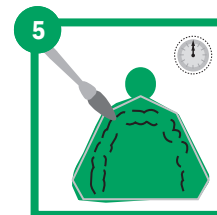
2 Alginat oder PVS-Material als Reparaturmatrix verwenden. Prothese in Matrix einsetzen. Setzen lassen.



3 TruRepair anmischen.
MISCHUNGSVERHÄLTNIS
2-3 Volumenanteile auf ein Teil Flüssigkeit.



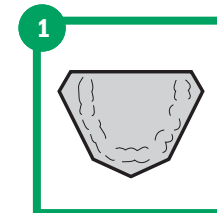
4 TruRepair auf die Bruchstelle oder das abgebrochene Stück auftragen, dabei etwas überfüllen, um Material zum Abschleifen bis hin zur perfekten Prothesenpassung zu lassen. Falls erforderlich, vibrieren.



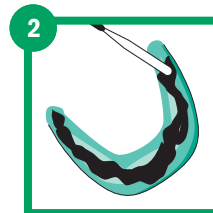
5 10-15 Minuten aushärten lassen und aus der Matrix nehmen. Mit Bosworth Hi-Spot Indikatorpaste auf einen perfekten Sitz anpassen und polieren.

Bosworth TruRepair® Istruzioni per l'uso

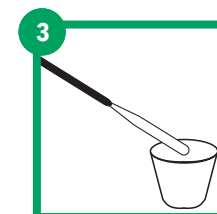
TruRepair è un materiale acrilico per riparazioni a presa rapida inteso a riparare fratture di protesi dentarie, sostituire denti di protesi dentarie rotti o dislocati e qualsiasi altra emergenza che si presenti nello studio dentistico o in laboratorio. Un globo sferico speciale internamente pigmentato di polvere si miscela con i materiali di base della protesi dentaria per produrre un corrispondente colore stabile. TruRepair è un sistema di liquido e polvere autoindurente che produce un'aderenza reticolata ad alta resistenza. La polvere è disponibile nei colori rosa, venato e trasparente.



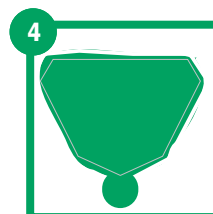
1 Esaminare la protesi dentaria: Smussare il bordo dell'area della frattura e con una fresa arrivare a contatto dell'acrilico fresco dove si deve eseguire la riparazione.



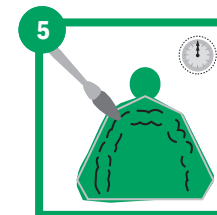
2 Usare alginato o materiale PVS come matrice di riparazione. Posizionare la protesi dentaria nella matrice. Lasciare indurire.



3 Miscelare il TruRepair.
RAPPORTO
2-3 parti con 1 di liquido per volume.



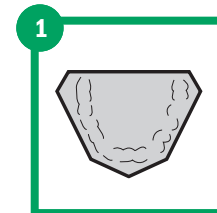
4 Applicare il TruRepair alla frattura o alla scheggiatura della protesi dentaria, riempire in eccesso consentendo dello spazio per poter fresare in basso in modo da ottenere una protesi dentaria naturalmente corrispondente. Vibrare se necessario.



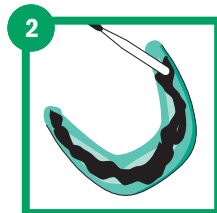
5 Far indurire 10-15 minuti e rimuovere dalla matrice. Finire usando la pasta indicatrice Hi-Spot della Bosworth per una corrispondenza perfetta e fresare per lucidare.

Bosworth TruRepair® Instruções de uso

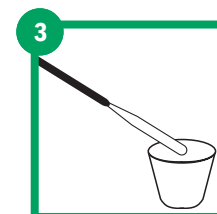
O TruRepair é um material de reparo acrílico aderência rápida para reparo de próteses fraturadas, substituindo dentes quebrados ou deslocados da prótese, e para qualquer outra emergência em consultórios ou laboratórios. Um globo esférico especial pigmentado internamente de pó se misturará à pasta base da prótese para produzir uma combinação de cor estável. O sistema de líquido e pó autocurável do TruRepair produz uma aderência de alta resistência com ligações cruzadas. O pó está disponível nas cores rosa, veia e transparente.



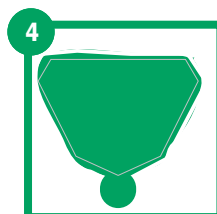
1 Examine a prótese: Chanfre a borda da área fraturada e remova as rebarbas até chegar ao acrílico virgem onde o reparo deve ser feito.



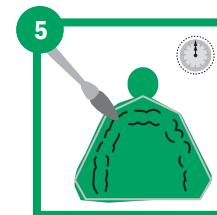
2 Use alginato ou material PVS como matriz de reparo. Coloque a prótese na matriz. Deixe solidificar.



3 Misture o TruRepair.
PROPORÇÃO
2 a 3 partes para 1 parte de líquido em volume.



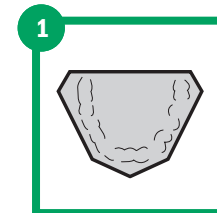
4 Aplique o TruRepair na fratura ou lasca da prótese, preencha deixando espaço para remover o excesso até obter um encaixe natural da prótese. Vibre se necessário.



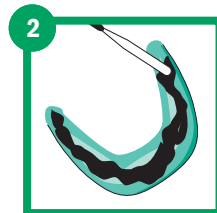
5 Faça a cura em bancada durante 10 a 15 minutos e remova da matriz. Termine usando a pasta indicadora Hi-Spot Bosworth para obter um encaixe perfeito e faça o polimento.

Bosworth TruRepair® instrucciones de uso

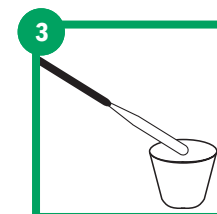
TruRepair es un material de reparación acrílico indicado para la reparación de dentaduras postizas fraturadas, la sustitución de dientes partidos o desplazados, y todo tipo de urgencias que se pueden producir en una consulta o un laboratorio. Contiene un globo esférico de polvo con pigmentación interna especial que se mezcla con los materiales de base de la dentadura postiza para obtener una coincidencia de color estable. El sistema de polvo y líquido autopolimerizable de TruRepair consigue una adhesión reticulada de gran resistencia. El polvo está disponible en rosa, vetado y transparente.



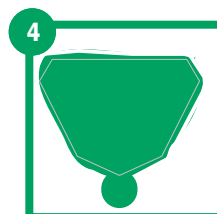
1 Examine la dentadura postiza: Bisele el borde de la zona de la fractura y frese hasta el acrílico fresco en el que se va a realizar la reparación.



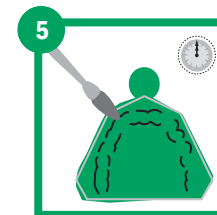
2 Utilice alginato y VPS a modo de matriz de reparación. Coloque la dentadura postiza en la matriz. Espere a que fragüe.



3 Mezcle TruRepair.
PROPORCIÓN
2 a 3 partes por 1 parte de líquido por volumen.



4 Aplique TruRepair a la fractura o esquirla de la dentadura y rellene hasta que rebose, dejando espacio para fresar y obtener una dentadura postiza que encaje de manera natural. En caso necesario, utilice un vibrador.



5 Deje que se polimerice en la mesa de trabajo durante 10 a 15 minutos y extráigala de la matriz. Termine con pasta Hi-Spot Indicador Paste de Bosworth para obtener un ajuste perfecto y púlala con una fresa.