

Bosworth Copaliner® Gebrauchsanleitung

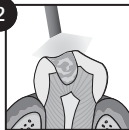
Copaliner® schützt das Zahnbein und durchdringt, füllt und versiegelt die Tubuli. Es isoliert gegen Temperaturschock sowie galvanische und elektrische Ströme. Die Fähigkeit von Copaliner, zwischen Zahnbein und Amalgam einen Randschluss herzustellen, verhindert das Eindringen von Mundflüssigkeiten, Mikroorganismen und metallische Ionen, die während der Verarbeitung von Amalgam freigesetzt werden, in die Höhle. Die chloroformfreie Formulierung ist im Mundbereich praktisch unlöslich. Die milde biologische Formulierung von Copaliner® basiert auf Ether, wodurch die postoperative Empfindlichkeit verringert wird. **COPALINER KANN NUR UNTER AMALGAM VERWENDET WERDEN.**

1



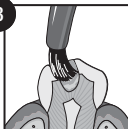
Den kariösen Zahn entsprechend vorbereiten und mit einem Kofferdam oder Watteröllchen absichern.

2



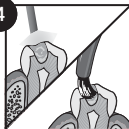
Das Dentin gründlich mit Druckluft trocknen.

3



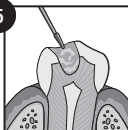
Mit einem Wattebausch, Bürstchen oder Schwamm eine ausreichende Menge Copaliner auf den vorbereiteten Zahn auftragen. Nicht zuviel auftragen!

4



Die Stelle gut mit einer Luftspritze trocknen; falls erforderlich, den Vorgang wiederholen und nochmals trocknen. Der Sättigungspunkt ist erreicht, wenn der Zahn matt glänzt. Es wird empfohlen, die Stelle ein- oder zweimal oder so lange mit Copaliner zu behandeln, bis der Zahn glänzt.

5



Nachdem der endgültige Trocknungsvorgang abgeschlossen ist, kann der Zahn gefüllt werden.

ANMERKUNG

- Überschüssiges Material kann mit einer scharfen Klinge oder Lösungsmittel entfernt werden. Wenn der Lack zähflüssig wird oder seine Farbe verändert, kann er durch Zugabe von Lösungsmittel verdünnt bzw. seine ursprüngliche Farbe wieder hergestellt werden, ohne dass sich dadurch seine Beschaffenheit verändert.
- Nur in gut belüfteten Räumen verwenden.
- Copaliner-Fläschchen müssen dicht verschlossen gelagert werden; Kühlen ist nicht notwendig.
- Copaliner sollte nicht unter Restaurationen aus Kompositen, Glasionomeren oder Kunststoff verwendet werden, da er das Aushärten beeinträchtigt.

ACHTUNG: Bestimmte Personen können auf Produkte mit Kopalharz empfindlich reagieren.

Schutzmaßnahmen zur sicheren Handhabung und ordnungsgemäßen Abfallentsorgung im SDB beachten. <http://www.keystoneindustries.com/en/msds>