

# Bosworth Copaliner® instrucciones de uso

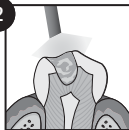
Copaliner® protege la dentina y penetra, llena y sella los túbulos. Actúa como aislante frente a reacciones térmicas y galvánicas, así como contra las descargas eléctricas. La habilidad de Copaliner de proporcionar un sellado marginal entre la dentina y la amalgama ayuda a proteger la cavidad de la penetración de líquidos bucales, microorganismos y iones metálicos provenientes de las restauraciones de amalgama. Su fórmula sin cloroformo es prácticamente insoluble en la cavidad oral. Copaliner® tiene una base de éter y una fórmula biológicamente suave, que reduce al mínimo la sensibilidad postoperatoria. **COPALINER SOLO PUEDE USARSE DEBAJO DE LA AMALGAMA.**

1



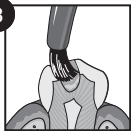
Prepare completamente la cavidad y aisle el diente con un aislador de caucho o rollos de algodón.

2



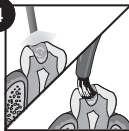
Seque minuciosamente la dentina con aire comprimido.

3



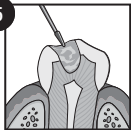
Con un tapón de algodón, un cepillo o esponja aplicadora, aplique suficiente cantidad de Copaliner al sitio preparado del diente. Asegúrese de no inundar el área con el material.

4



Seque suficientemente el área con una jeringa de aire. De ser necesario, repita el proceso y seque de nuevo. La saturación es indicada por una apariencia ligeramente brillante. Se aconseja que la preparación sea revestida una o dos veces con Copaliner o hasta lograr una apariencia brillante.

5



Una vez que termine el proceso final de secado, inserte material de relleno o restauración.

## NOTA

- Si se ha aplicado Copaliner en un lugar incorrecto. El barniz puede eliminarse con un instrumento de hoja cortante o un solvente. Si le parece que la consistencia del barniz se ha vuelto más espesa y/o ha cambiado de color, la adición del solvente licuará el barniz y le devolverá su color original sin afectar sus propiedades físicas.
- Use Copaliner en un área bien ventilada.
- Los frascos de Copaliner deben cerrarse bien cuando se guardan y no necesitan refrigerarse.
- Copaliner no debe usarse con restauraciones con compuesto, ionómero de vidrio o resina porque esto interferirá con la reacción de endurecimiento.

ATENCIÓN: Algunas personas pueden ser sensibles a productos que contengan resina de copal.

Consulte la FDS (ficha de datos de seguridad) para conocer las precauciones para un manejo seguro y la eliminación adecuada de residuos. <http://www.keystoneindustries.com/en/msds>