

Bosworth Copaliner® mode d'emploi

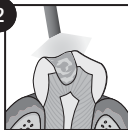
Copaliner® protège la dentine et pénètre, comble et scelle les tubules. Il offre une isolation contre les chocs thermiques et électriques et contre la réaction galvanique. La capacité de Copaliner à fournir une étanchéité marginale entre la dentine et l'amalgame aide à protéger contre toute pénétration dans la cavité de liquides buccaux, de micro-organismes et d'ions métalliques provenant de restaurations à base d'amalgame. Sa formule non chloroforme est pratiquement insoluble dans l'environnement buccal. Copaliner® est à base d'éther avec une formule biologiquement légère qui réduit la sensibilité postopératoire. **COPALINER NE PEUT ÊTRE UTILISÉ QUE SOUS UN AMALGAME.**

1



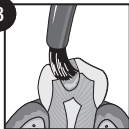
Préparer complètement la cavité et isoler la dent à l'aide d'une protection en caoutchouc ou de rouleaux de coton.

2



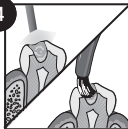
Sécher complètement la dentine à l'air comprimé.

3



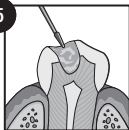
Appliquer une quantité suffisante de Copaliner sur la dent qui a été préparée à l'aide d'un tampon de coton, d'un pinceau ou d'une éponge d'application. Éviter d'employer une quantité excessive.

4



Sécher la zone à l'aide d'une poire, si nécessaire répéter le processus et sécher de nouveau. La saturation est indiquée par un aspect légèrement brillant. Il est recommandé d'appliquer une ou deux couches jusqu' à obtention d'un aspect brillant.

5



Une fois l'étape de séchage finale accomplie, implanter le matériau d'obturation ou de restauration.

REMARQUE

1. En cas de dispersion de l'application, on peut enlever le vernis à l'aide d'un instrument tranchant ou d'un solvant. Si la consistance du vernis semble épaisse et/ou s'il change de couleur, l'ajout de solvant permet de liquéfier le vernis et de recouvrer sa couleur originale sans modifier ses propriétés physiques.
2. Utiliser le Copaliner dans une pièce bien aérée.
3. Les bouteilles de Copaliner doivent être bien fermées lorsqu'elles sont stockées et ne doivent pas être réfrigérées.
4. Copaliner ne doit pas être utilisé sous des restaurations de composite, de verre ionomère ou de résine car il interférera avec la réaction de la prise.

ATTENTION : Certains individus peuvent être sensibles aux produits contenant du copal.

Consulter la fiche signalétique pour les précautions relatives à la manipulation sécuritaire et à l'élimination correctes des déchets.
<http://www.keystoneindustries.com/en/msds>